

中華民國 112 年度  
(112 年 7 月 1 日至 112 年 12 月 31 日)

銓 敘 部 主 管

公教人員個人專戶制退撫儲金基金決算

公務人員退休撫卹基金管理委員會  
(公務人員退休撫卹基金管理局) 編



# 一、總 說 明



# 公教人員個人專戶制退撫儲金基金

## 總說明

中華民國 112 年度

### 壹、基金概況

#### 一、設立依據

本基金係依據公務人員個人專戶制退休資遣撫卹法第 8 條及公立學校教職員個人專戶制退休資遣撫卹條例第 8 條等規定設置。

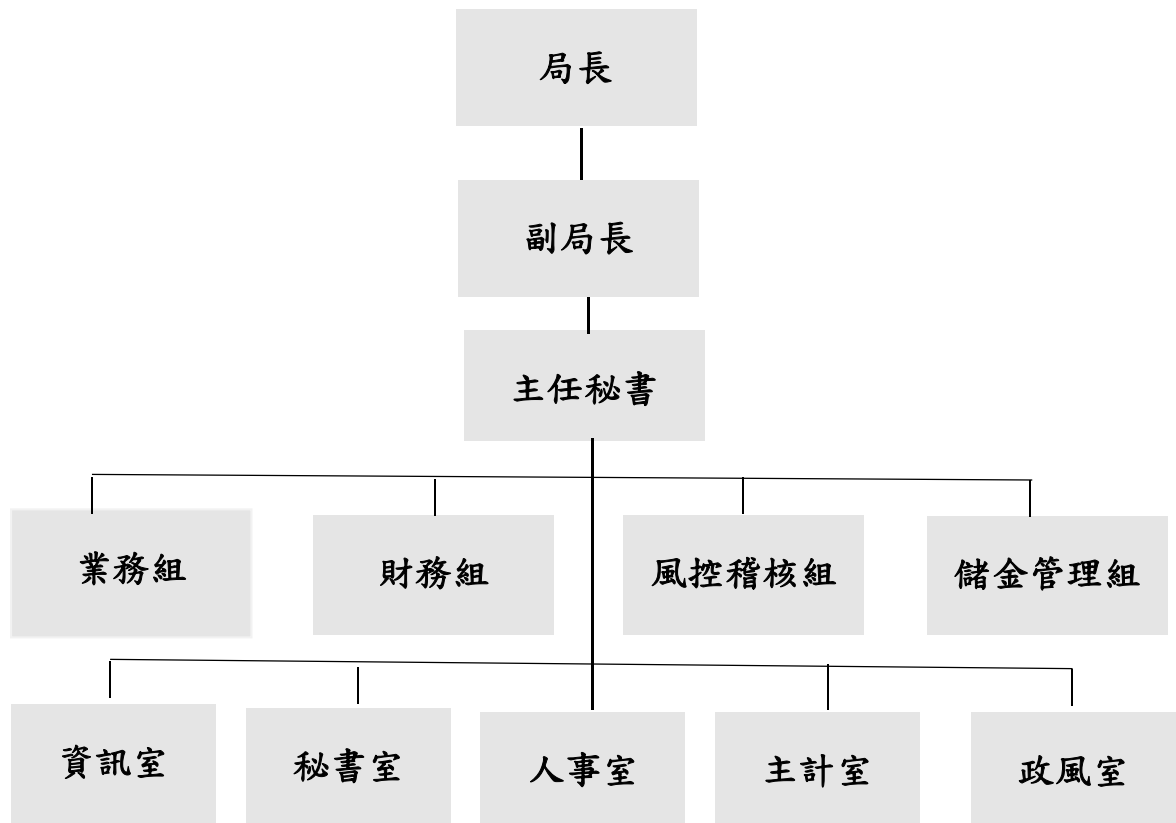
#### 二、設立目的

本基金設立目的係在強化個人退休金財務自主性及兼顧退休所得適足保障，設立個人退休金專戶增加孳息，俾維持退休所得之適足性並兼顧政府財政負擔。

#### 三、組織及職掌

(一)依公務人員個人專戶制退休資遣撫卹法第 7 條及公立學校教職員個人專戶制退休資遣撫卹條例第 7 條規定，由銓敘部委任及教育部委託公務人員退休撫卹基金管理機關（即公務人員退休撫卹基金管理局，前身公務人員退休撫卹基金管理委員會，於 112 年 4 月 30 日改制，以下簡稱基金管理局）辦理本基金之收支、管理及運用等業務。

(二)基金管理局組織系統圖



# 公教人員個人專戶制退撫儲金基金

## 總說明

中華民國 112 年度

### 貳、業務（工作）計畫之執行成果

#### 一、辦理公教人員個人專戶制退撫儲金基金收繳與給付作業

截至 112 年 12 月底止，參加機關（構）、學校數總計 2,971 個，公教二類參加儲金基金人員總計 8,231 人，其中公務人員 2,928 人，占總參加人數 35.57%；教育人員 5,303 人，占總參加人數 64.43%；112 年度核發公教人員退撫給與案件 4 件，給付金額 79,590 元。

#### 二、基金之運用績效

112 年度基金預定收益目標為 1.0558%，實際執行結果，收益數為 1,034,801 元，年收益率為 1.29%。

### 參、決算概要

#### 一、收支餘絀實況

（一）總收入：本年度預算數 1,282,000 元，決算數 1,121,685 元，較預算數減少 160,315 元，主要係初期退撫儲金總營運量累積較預算數少，致利息收入較預算數低。

（二）總支出：本年度預算數 417,000 元，決算數 87,184 元，較預算數減少 329,816 元，各項目執行結果說明如下：

1. 信託管理費用：本年度預算數 417,000 元，決算數 86,884 元，較預算數減少 330,116 元，係因初期退撫儲金總營運量累積較預算數少，致信託管理費用較預算數減少。

2. 雜項費用：本年度無編列預算數，決算數 300 元，主係退還各機關學校誤繳退撫儲金費用已提存之信託利息。

（三）本期賸餘（短絀）：本年度預算數 865,000 元，決算數 1,034,501 元，較預算數增加 169,501 元。

#### 二、收繳給付實況

（一）基金收繳：本年度決算數 426,716,177 元，其中公務人員 93,903,250 元、教育人員 304,742,687 元、待提存數 28,070,240 元。

（二）基金給付：本年度決算數 79,590 元，其中公務人員 23,612 元、教育人員 55,978 元。

（三）基金收繳給付淨額：本年度收繳給付淨額決算數 426,636,587 元，其中公務人員 93,879,638 元、教育人員 304,686,709 元、待提存

# 公教人員個人專戶制退撫儲金基金

## 總說明

中華民國 112 年度

數 28,070,240 元。

### 三、基金淨值變動概況

基金收繳給付淨額 426,636,587 元，加計本期賸餘（短絀）1,034,501 元，本期基金淨值 427,671,088 元。

### 四、資金運用情形

本年度基金全數存放金融機構活期存款及定期存款，運用收益數為 1,034,801 元，期間收益率為 0.64%，年化收益率為 1.29%。

### 五、餘絀撥補實況

本期賸餘 1,034,501 元，賸餘撥充基金數 1,034,501 元，未分配賸餘數 0 元。

### 六、現金流量實況

本年度現金及約當現金之淨增 16,550,032 元，主要原因為：（一）業務活動部分，流動資產及負債之淨變動，現金及約當現金淨流入 813,445 元；（二）投資活動部分，流動金融資產之淨變動，現金及約當現金淨流出 410,900,000 元；（三）籌資活動部分，基金收繳、給付數等，現金及約當現金淨流入 426,636,587 元；（四）匯率影響部分，現金及約當現金淨流入 0 元。

### 七、資產負債實況

#### （一）資產：

流動資產 427,755,692 元，其中現金 16,550,032 元，係銀行存款。

流動金融資產 410,900,000 元，係其他金融資產—流動。應收款項 305,660 元，係應收利息。

#### （二）負債：

流動負債 84,604 元，係應付信託管理費用。

#### （三）淨值：

淨值 427,671,088 元，其中公教人員退撫儲金基金-本金 426,636,821 元及公教人員退撫儲金基金-孳息 1,034,267 元。

本 頁 空 白

## 二、主要表



公教人員個人專戶制退撫儲金基金

收支餘絀表

中華民國112年度

單位：新臺幣元

科 目	本年度預算數		本年度決算數		比較增減(-)		上年度決算數	
	金額 (1)	%	金額 (2)	%	金額 (3)=(2)-(1)	% (4)=(3)/(1) *100	金額	%
總收入	1,282,000	100.00	1,121,685	100.00	-160,315	-12.51		
存款利息收入	1,282,000	100.00	1,121,685	100.00	-160,315	-12.51		
總支出	417,000	32.53	87,184	7.77	-329,816	-79.09		
信託管理費用	417,000	32.53	86,884	7.75	-330,116	-79.16		
雜項費用			300	0.03	300			
本期賸餘(短絀)	865,000	67.47	1,034,501	92.23	169,501	19.60		

科 目	本年度預算數	本年度決算數	比較增減(-)	上年度 決算數
本期其他綜合餘絀				

公教人員個人專戶制退撫儲金基金

餘絀撥補表

中華民國112年度

單位：新臺幣元

項目	本年度預算數		本年度決算數		比較增減(-)		上年度決算數	
	金額 (1)	%	金額 (2)	%	金額 (3)=(2)-(1)	%	金額	%
<b>賸餘之部</b>	<b>865,000</b>	<b>100.00</b>	<b>1,034,501</b>	<b>100.00</b>	<b>169,501.00</b>	<b>19.60</b>		
本期賸餘	865,000	100.00	1,034,501	100.00	169,501.00	19.60		
前期未分配賸餘								
追溯適用及追溯重編之 影響數								
其他轉入數								
<b>分配之部</b>	<b>865,000</b>	<b>100.00</b>	<b>1,034,501</b>	<b>100.00</b>	<b>169,501.00</b>	<b>19.60</b>		
填補累積短絀								
賸餘撥充基金數	865,000	100.00	1,034,501	100.00	169,501.00	19.60		
其他依法分配數								
<b>未分配賸餘</b>								
<b>短絀之部</b>								
本期短絀								
前期待填補之短絀								
追溯適用及追溯重編之 影響數								
其他轉入數								
<b>填補之部</b>								
折減基金								
公庫撥補								

公教人員個人專戶制退撫儲金基金

現金流量表

中華民國112年度

單位：新臺幣元

項 目	本年度 預算數 (1)	本年度 決算數 (2)	比較增減(-)	
			金額 (3)=(2)-(1)	% (4)=(3)/(1)*100
<b>業務活動之現金流量</b>				
本期賸餘(短絀)	865,000	1,034,501	169,501	19.60
利息股利之調整	-1,282,000	-1,121,685	160,315	
利息收入	-1,282,000	-1,121,685	160,315	
股利收入				
利息費用				
未計利息股利之本期賸餘(短絀)	-417,000	-87,184	329,816	
調整項目		84,604	84,604	
提存呆帳及評價短絀				
其他				
流動資產淨減(淨增)				
流動負債淨增(淨減)		84,604	84,604	
未計利息股利之現金流入(流出)	-417,000	-2,580	414,420	
收取利息	1,282,000	816,025	-465,975	-36.35
收取股利				
支付利息				
<b>業務活動之淨現金流入(流出)</b>	<b>865,000</b>	<b>813,445</b>	<b>-51,555</b>	<b>-5.96</b>
<b>投資活動之現金流量</b>				
減少流動金融資產				
減少投資				
增加流動金融資產		-410,900,000	-410,900,000	
增加投資	-416,594,000		416,594,000	
<b>投資活動之淨現金流入(流出)</b>	<b>-416,594,000</b>	<b>-410,900,000</b>	<b>5,694,000</b>	
<b>籌資活動之現金流量</b>				
基金收繳數	417,884,000	426,716,177	8,832,177	2.11
基金給付數	-1,290,000	-79,590	1,210,410	
<b>籌資活動之淨現金流入(流出)</b>	<b>416,594,000</b>	<b>426,636,587</b>	<b>10,042,587</b>	<b>2.41</b>
<b>匯率影響數</b>				
<b>現金及約當現金之淨增(淨減)</b>	<b>865,000</b>	<b>16,550,032</b>	<b>15,685,032</b>	<b>1,813.30</b>
<b>期初現金及約當現金</b>				
<b>期末現金及約當現金</b>	<b>865,000</b>	<b>16,550,032</b>	<b>15,685,032</b>	<b>1,813.30</b>

公教人員個人專戶制退撫儲金基金

平衡表

中華民國112年12月31日

單位：新臺幣元

科 目	本年度決算數	上年度決算數	比較增減(-)	
			金額	%
資產	427,755,692		427,755,692	
流動資產	427,755,692		427,755,692	
現金	16,550,032		16,550,032	
銀行存款	16,550,032		16,550,032	
流動金融資產	410,900,000		410,900,000	
其他金融資產－流動	410,900,000		410,900,000	
應收款項	305,660		305,660	
應收利息	305,660		305,660	
資產合計	427,755,692		427,755,692	
負債	84,604		84,604	
流動負債	84,604		84,604	
應付款項	84,604		84,604	
應付費用	84,604		84,604	
應付信託管理費用	84,604		84,604	
負債合計	84,604		84,604	
淨值	427,671,088		427,671,088	
基金	427,671,088		427,671,088	
公教人員退撫儲金基金－本金	426,636,821		426,636,821	
公教人員退撫儲金基金－孳息	1,034,267		1,034,267	
淨值合計	427,671,088		427,671,088	
負債及淨值合計	427,755,692		427,755,692	

公教人員個人專戶制退撫儲金基金

收繳給付表

中華民國112年度

單位：新臺幣元

項目	本年度決算數 (1)	上年度決算數 (2)	比較增減(-)	
			金額 (3)=(1)-(2)	% (4)=(3)/(2)*100
<b>基金收繳</b>	<b>426,716,177</b>		<b>426,716,177</b>	
公務人員	93,903,250		93,903,250	
教育人員	304,742,687		304,742,687	
待提存數	28,070,240		28,070,240	
<b>基金給付</b>	<b>79,590</b>		<b>79,590</b>	
公務人員	23,612		23,612	
教育人員	55,978		55,978	
<b>基金收繳給付淨額</b>	<b>426,636,587</b>		<b>426,636,587</b>	
公務人員	93,879,638		93,879,638	
教育人員	304,686,709		304,686,709	
待提存數	28,070,240		28,070,240	